

# 25MM-GMLE

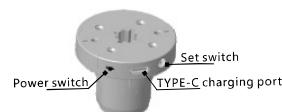
DC tubular Motor  
Built-in Lithium battery



Outline



Limit head display



## Caratteristiche/Features

**Motore tubolare diam. 25 mm fine corsa elettronico comando radio con 3° fine corsa e batteria integrata**

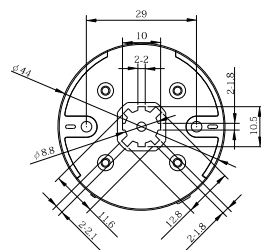
DC motor + Electronic limit + Built-in receiver, Frequency 433.92MHz + Built-in lithium battery + Low power standby + Dot-move&light-adjust + TYPE C + The Third limit

## Telecomando/Remote Control



301-GMGC6018

## Tipo di Testata/Limit Head Dimension



## Caricatore/Charger



25MM-GMUSBC



25MM-GMPLUG

Input : 100-240V/60Hz-50Hz 0.6A  
Output : 5.0V---2.0A 10.0W

## Accessori/Accessories

Diametro Tubo	Corona	Adattatore	Codice Articolo
Tube size	Crown	Adaptor	Item Code
φ38			25MM-GMAC38
φ43			25MM-GMAC43

## Utilizzo/Use



**Tende a rullo motorizzate**  
Motorized roller blinds



**Tende plisset motorizzate**  
Motorized pleatedblinds



**Tende Muslin motorizzate**  
Motorized Muslin Blinds



**Tende Shangri-La motorizzate**  
Motorized Shangri-La Blinds

## Parametri Tecnici/Technical Parameters

<b>Codice prodotto</b>	Product code	25MM-GMLE2
<b>Parametri tecnici (N.m)</b>	Technical parameters (N.m)	2
<b>Velocità (rpm)</b>	Speed (rpm)	25
<b>Diametro</b>	Motor tube diameter (mm)	25
<b>Classifica di protezione</b>	Protection rating (IP)	IP44
<b>Batteria</b>	Built-in battery	✓
<b>Capacità batteria (mAh)</b>	Battery capacity(mAh)	2600
<b>Frequenza voltaggio (V)</b>	Voltage-Frequency (V)	12
<b>Assorbimento (A)</b>	Absorption (A)	1.4
<b>Consumo (W)</b>	Consumption (W)	16.8
<b>Rumorosità (dB)</b>	Running noise (dB)	42
<b>Peso Motore (kg)</b>	Motor Weight (Kg)	0.41
<b>Lunghezza Tubo (mm)</b>	Tube length (M)	460
<b>Certificazione</b>	Certification	CCC CE